



人類に  
奉仕する  
ロータリー

ジョン・ジャーム  
国際ロータリー2016-17年度会長

第2510地区 第11グループ

函館東ロータリークラブ

第2869回

11月8日(火)

広めようロータリーを・前進のために

2016~2017年度 会長 五十嵐 正

# 会報 2016~2017

- 例会場 / ホテル函館ロイヤル TEL (0138) 26-8181 (代)
- 例会日 / 毎週火曜日 12:30~13:30
- 事務所 / ミチロビル4F TEL (0138) 23-3870 FAX (0138) 22-2251
- 会長 / 五十嵐正 ●副会長 / 吉川達也 ●会長エレクト / 山谷謙治
- 幹事 / 石畑弘樹 ●副幹事 / 田中治
- 友好クラブ / 青森東ロータリークラブ・長崎東ロータリークラブ

## 本日のプログラム

「新会員卓話」 三輪 生治 会員

## 次週のプログラム 11月15日(火)

「入口支援について~司法と福祉の連携~」

NPO法人 小呂野「ゆあさ社会福祉士事務所」  
社会福祉士 寺尾 賢一 氏

第2868回例会 2016年11月1日(火) 天候 晴

月間テーマ ロータリー財団月間

■ロータリーソング 奉仕の理想

■司会 五十嵐 正 会長

■今月の誕生日

6日 池垣清信会員、7日 佐々木会員、

15日 原会員、17日 國谷会員

■今月の結婚日

3日 新保会員、6日 田中会員

■ビジター

函館RC 中山 浩一 氏

■会長報告

1、2016-2017年度の年次総会を12月6日開催いたします。

2、10月29日北斗RC創立20周年記念式典に当クラブから7名で出席してきました。

3、はこだて男女共同参画フォーラム実行委員会より後援の御礼状が届いております。

■委員会報告

1、60周年記念委員会

■幹事報告

1、既にご案内しておりますが、11月8日(火)午後6時30分よりクラブアッセンブリーを開催いたします。

2、他クラブ情報、11月14日(月)函館亀田RC夜間例会、11月16日(水)函館北RC移動例会、11月18日(金)函館五稜郭RC夜間例会に変更となります。

3、例会終了後、理事会を開催いたします。同じく終了後に会長指名委員会を開催いたします。

## 「ロータリー財団・米山記念奨学会について」

ロータリー財団・米山記念奨学会委員会

委員長 森元 浩 会員

本日は、前半をロータリー財団についてお話しして、後半は米山記念奨学会に関するビデオを見ていただこうと思います。最後までお付き合いください。

ロータリー財団の正式名称は”国際ロータリーのロータリー財団”です。すなわち、ロータリーの奉仕の理想を信奉する点で、国際ロータリーとロータリー財団は一体のものです。

奉仕の理想について、1987-88年度国際ロータリー会長のチャールズ・ケラー氏は、こう言っています。「奉仕の理想は人々をつなぐ真の絆です。奉仕とは、単に良いことをするだけではなく、人々の役に立つことです。世界では人々が異なる言語を話し、異なる食事をし、異なる衣服を着て、異なる宗教を信奉しています。こうした人々を結び付けるには、強力な絆が必要です。ロータリーでは、その絆が超私の奉仕という理想なのです」。

私たちロータリアンは、単に昼食をして卓話を聞くだけの集団ではありません。私たちを結ぶ絆として奉仕の理想があるということを、忘れてはいけないと思います。そして、この、ほかの人々の役に立つ具体的活動を行っているのが、ロータリー財団なのです。

江戸時代の農政家である二宮尊徳は「道徳のない経済は罪悪であり、経済のない道徳は寝言である」と言っています。私たちの掲げる奉仕の理想という道徳も、皆様の貴重なご寄付を財源とするロータリー財団という経済の裏付けがあってこそ、単なる寝言に終わらず、具体的な事業となりえます。

次に、その具体的な事業ですが、ロータリー財団のプログラムとして次の3種類があります。

1 人道的プログラム

マッチング・グラント(旧同額補助金)、地区補助金、個人向け補助金、3-H補助金



2 教育的プログラム

国際親善奨学金、世界平和奨学金、研究グループ交換、大学教員のためのロータリー補助金

3 ポリオ・プラス・プログラム

それでは、皆様から頂戴する寄付には、どのような種類があるでしょう。次の3種類です。

- 1 年次寄付
- 2 恒久基金寄付
- 3 使途指定寄付

本日は、寄付の基盤である年次寄付について概略をご説明します。

年次寄付は、使い道を指定せずに寄付するもので、寄付して3年後に、地区の年次寄付の50%については、地区がその使い道を決定することができるものです。

ロータリー財団は、寄付してくださった皆様に対して、いろいろな形で感謝の意を表明しています。例えば、米価で1,000ドル以上を寄付した人をポール・ハリス・フェローとして認証し、記念となる証書、メダル、ピンを贈呈します。尚、ポール・ハリス・フェローになるためには、一括して1,000ドル寄付する必要はありません。

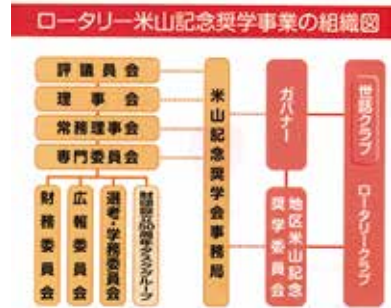
寄付には、ポール・ハリス・フェローの外に”財団の友”という制度もあります。

これは、以前は準フェローと呼ばれておりましたが、

1回目に100ドルを寄付し、その後も寄付を続けていくという制度です。



次に米山奨学会ですが、ロータリークラブを通じて、将来ロータリーの理想とする国際平和の創造と維持に貢献する人材を育てるための制度です。



事業規模は、年

間720人、事業費は2013～14年度で12.4億円、累計で18,648人、123の国と地域の学生に給付されている国内では民間最大の奨学金です。今まで与えられている国、地域のランキングは、1位が中国で、韓国、台湾、マレーシア、ベトナムと続いています。アジアが主ですが、アフリカや南アメリカなども含まれています。

米山奨学会の特色としては、経済的援助のみならず、世話クラブとカウンセラーを制度化して物心両面の援助を行っていることです。尚、奨学生には、月1回RCの会合に出席するという義務があります。

それでは、交付されている奨学金はいくらかと言えば、学部課程で月10万円、修士・博士課程で14万円です。

最後に寄付ですが、税制上の優遇措置を受けられます。

寄付金の種類としては、全ロータリアンがクラブを通じて定期的に支払う”普通寄付”、任意の寄付金である”特別寄付”、尚、特別寄付は金額に決まりがなく、一定の寄付に対して表彰制度があります。それと”遺言寄付”などがあります。

以上、ロータリー財団と米山奨学会について概観してまいりましたが、このような財団及び奨学会の意義、制度をご理解いただきまして、皆様のご寄付を宜しく申し上げます。

■ニコニコボックス

五十嵐正会長、石畑幹事 森元浩会員 本日の卓話 よろしくお願ひします。

吉川会員、佐々木会員、三輪会員、池垣信一会員、今井会員、山谷会員、田中会員、宮崎あけみ会員、佐藤雄喜会員、林会員、新保会員、小野会員、森元会員、五十嵐稔会員、長谷川会員、戸嶋会員、福島会員、佐藤美子会員、安田真也会員 月初めです。

松山会員 軟式野球連盟納会にて花を上げていただきまして、ありがとうございました。

黒島会員 親睦活動委員会の皆様 私を含めてがんばりましょう。

松井会員 親睦活動委員会の皆様 がんばって下さい。

原会員 誕生月です。27才になりました。

■広告料

(株)石畑商店 石畑弘樹会員  
藤商事(株) 長谷川浩之会員

■出席報告

- ・11月1日(火) 46名中出席28名(免除2名)
- ・10月18日(火) 77.27%

市内他クラブ プログラム			
11月 9日(水)	函館北RC	卓	話
11月10日(木)	函館RC	卓	話
11月11日(金)	函館五稜郭RC	卓	話
11月14日(月)	函館亀田RC	夜間	例会
◆ テレフォンサービス 26-3170 ◆			

**及明ビル管理(株)**  
小林 眞樹 会員  
本通1-5-13 電話 53-6037

**みちのく銀行 函館営業部**  
工藤 隆紀 会員  
千歳町9-11 電話 23-8101