

- 例会場/ホテル函館ロイヤルシーサイド TEL(0138)26-8181(代)
- 例会日/毎週火曜日 12:30~13:30
- 事務所/ニチロビル4F TEL(0138)23-3870 FAX(0138)22-2251
- 会長/安田雄二
- 副会長/五十嵐稔
- 会長エレクト/吉村昭夫
- 幹事/平井喜一
- 副幹事/松井明子
- 友好クラブ/長崎東ロータリークラブ



2022~2023

今までに感謝、そして未来へ

2022~2023年度 会長 安田 雄二

第2510地区 第11グループ
函館東ロータリークラブ



会報

IMAGINE
ROTARY

第3098回 11月29日(火)

ジェニファー・ジョーンズ
国際ロータリー2022-23年度会長

本日のプログラム

「函館のまちづくりについて」

函館市長 工藤 壽樹氏

次週のプログラム 12月6日(火)

「年次総会」

第3097回例会 2022年11月15日(火) 天候 雨

月間テーマ ロータリー財団月間

■ロータリーソング 我等の生業

■司会 安田 雄二 会長

■ゲスト

北海道開発局函館開発建設部
道路計画課長 武田 祐輔 氏

■ビジター

奨学金学生 高校生 3名

■会長報告

- 1、理事会報告
- 2、奨学生から近況の報告をいただき、10月から12月分の奨学金をお渡し致します。

■幹事報告

- 1、当クラブ次週22日の例会は祝日週休会になります。
- 2、他クラブ例会変更：11月16日(水)函館北RC夜間例会となります。
- 3、例会終了後、指名委員会を開催します。
- 4、函館北RCが行ってきた函館マラソンエイド事業について、同クラブから地区内に打診のあった次年度以降の引き継ぎについて、親クラブである当クラブとして協力する方向である旨理事会審議を経て地区幹事会にて公表致しました。

「道南の道路について」

北海道開発局函館開発建設部 道路計画課長 武田 祐輔 氏

今回は道南の管内の国道に係る事業のお話をさせていただきます。



ほこだてしんきとかんじょう
函館新外環状道路(一般国道278号)
くろこうどうろ あかがわ はこだてくこう
空港道路(赤川IC~函館空港IC)が

令和3年3月28日(日)15時に開通します!

○今回の開通により期待される主な効果

効果1【広域周遊観光の活性化を支援】

函館市は、近年、観光入込客数、訪日外国人宿泊客数が増加傾向で、道内外からの観光需要が高まっており、函館空港と直結することで、市内渋滞を回避した周遊観光ルートが形成されます。空港道路の整備により、主要観光地までのアクセスが強化され、定時性が向上することで、新型コロナウイルス感染症による影響で大きく落ち込んだ広域周遊観光の活性化を支援します。

効果2【精密機器製品の流通利便性向上】

道南圏の物流拠点である函館空港・函館港を製品出荷で利用する函館臨空工業団地では、近年売り上げを伸ばしている精密機器企業が立地しています。空港道路の整備により、物流拠点までの定時性が確保されることから、流通利便性の向上が期待されます。

効果3【迅速性向上による救急搬送の支援】

高次医療施設が集まる函館市では、近年ドクターヘリ搬送が増加しており、着陸後搬送ルートである道南函館上磯線(通称:産業道路)の慢性的な交通混雑により時間を要しています。空港道路の整備により、高次医療施設への迅速性向上が期待されることから、迅速な救急搬送を支援します。

効果4【交通事故の低減及び通学児童の安全性向上】

並行する道南函館上磯線(通称:産業道路)の慢性的な交通混雑により、市道の交通量が増加し、交通事故が多発しています。空港道路の整備により、交通転換が期待され、交通事故の低減及び通学児童の安全性向上に寄与します。

函館・江差自動車道 茂辺地木古内道路(木古内IC付近) 国土交通省



E59 函館・江差自動車道

茂辺地木古内道路(北斗茂辺地IC~木古内IC)が

令和4年3月26日(土)15時に開通します!

○今回の開通により期待される主な効果

効果1【道南地域の観光活性化を支援】

昨年度開通した函館新外環状道路と一体となり、函館空港から主要観光地までのアクセス強化が図られるなど、道南地域の観光活性化を支援します。

効果2【速達性・安定性向上による救急搬送の支援】

国道228号の急カーブ区間の回避や速達性の向上を図り、函館市内の高次医療施設までの安定した救急搬送を支援します。

効果3【農水産品の輸送効率化を支援】

道内シェアの約7割を占める知内町のニラの輸送時間の短縮、道内シェアの約8割を占める道南地域のマグロの輸送遅延の解消に伴う安定輸送の強化など、広域物流の効率化を支援します。

効果4【緊急時の避難・救援ルートの形成】

津波浸水想定区域を回避する避難及び救援物資輸送ルートを形成するとともに、緊急時における避難場所を提供します。

道南地域の高規格道路ネットワーク開通後の状況をお知らせします

～観光活性化や安全性・定時性の向上に寄与～

今年3月に開通した函館・江差自動車道(北斗茂辺地IC~木古内IC)及び、昨年3月に開通した函館新外環状道路(赤川IC~函館空港IC)の交通量及び開通による整備効果ととりまとめましたので、お知らせします。

○交通量

【開通後 概ね1か月】

＜函館・江差自動車道 北斗茂辺地IC~木古内IC＞

- ・今回開通した区間の交通量は、令和4年4月の平均で約4,800台/日、ゴールデンウィーク(4/29(金)~5/5(木)の期間)の平均で約6,600台/日
- ・既に開通していた函館IC~北斗茂辺地ICにおける令和4年4月の交通量は、各区間の開通直後に比べ約1.7~2.2倍に増加
- ・並行する一般国道228号の交通の約6割が転換

【開通後 概ね1年】

＜函館新外環状道路 赤川IC~函館空港IC＞

- ・今回開通した区間の交通量は、令和4年4月の平均で約9,400台/日~17,800台/日
- ・既に開通していた函館IC~赤川ICの交通量は、開通直後に比べ約1.8倍に増加
- ・並行する道道函館上磯線の交通量は約2割減少

○開通による主な効果

効果1【道南地域の観光活性化を支援】

高規格道路の整備に伴う広域移動の利便性向上により、主要観光地までのアクセス性が向上し、道南地域の観光活性化を支援しています。

効果2【交通転換による安全性および定時性向上】

函館新外環状道路の整備により、周辺道路における機能分担が図られ、地域住民や通学児童などの安全性や路線バスの定時性が向上しています。

北海道縦貫自動車道 七瀬~大沼 国土交通省



一時下側

西大沼側

一般国道278号 尾札部道路

一般国道229号乙部防災 国土交通省

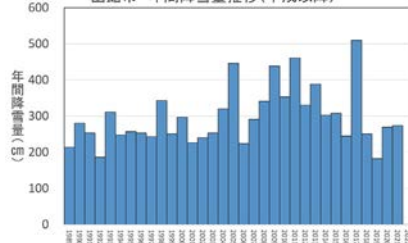


令和3年6月6日発生 余談



令和4年度 延長0.5km開通予定

函館市 年間降雪量推移(平成以降)



■ニコニコボックス

安田会長、平井幹事 函館開発建設部・道路計画課長 武田祐輔様、本日も宜しくお願い致します。
今井会員、吉村会員 奨学生の皆さん頑張って下さい。
中村会員 結婚月です。
番場会員 奨学生3名の皆様、来て頂く事が出来ました。ありがとうございます。
杉谷会員 元気です。

■広告料

(有)さとう印刷 佐藤美子会員
(株)ホテル函館ロイヤルシーサイド 中村進一会員

■出席報告

・11月15日(火) 会員36名中 出席27名(欠席9名)

本日の昼食メニュー
洋食(フライセット)

市内他クラブ プログラム

11月30日(水)	函館北RC	卓	話
12月1日(木)	函館RC	卓	話
12月2日(金)	函館五稜郭RC	卓	話
12月5日(月)	函館亀田RC	卓	話

◆テレフォンサービス 26-3170◆

(有)雄喜フラワーデザインスタジオ
佐藤 雄喜 会員
松風町12-13 電話 23-7541

サロンドエピ (有)しんぼ建築設計室
新保 栄子 会員
花園町8-8 電話 56-4624